

## sala de ensayos

espacio

1 de 2

### superficie

- 82 m<sup>2</sup> útiles (incluido el almacenaje)
- 9'74 m de profundidad libre
- 6'90 m de anchura libre en el acceso
- 9'45 m de anchura libre en fachada

### altura libre

2.89 m

### planta

planta tercera

### conexiones

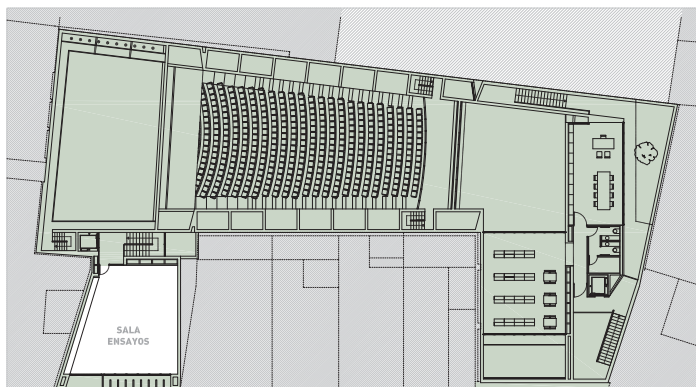
- camerinos
- entrada secundaria
- caja escénica

### acabados

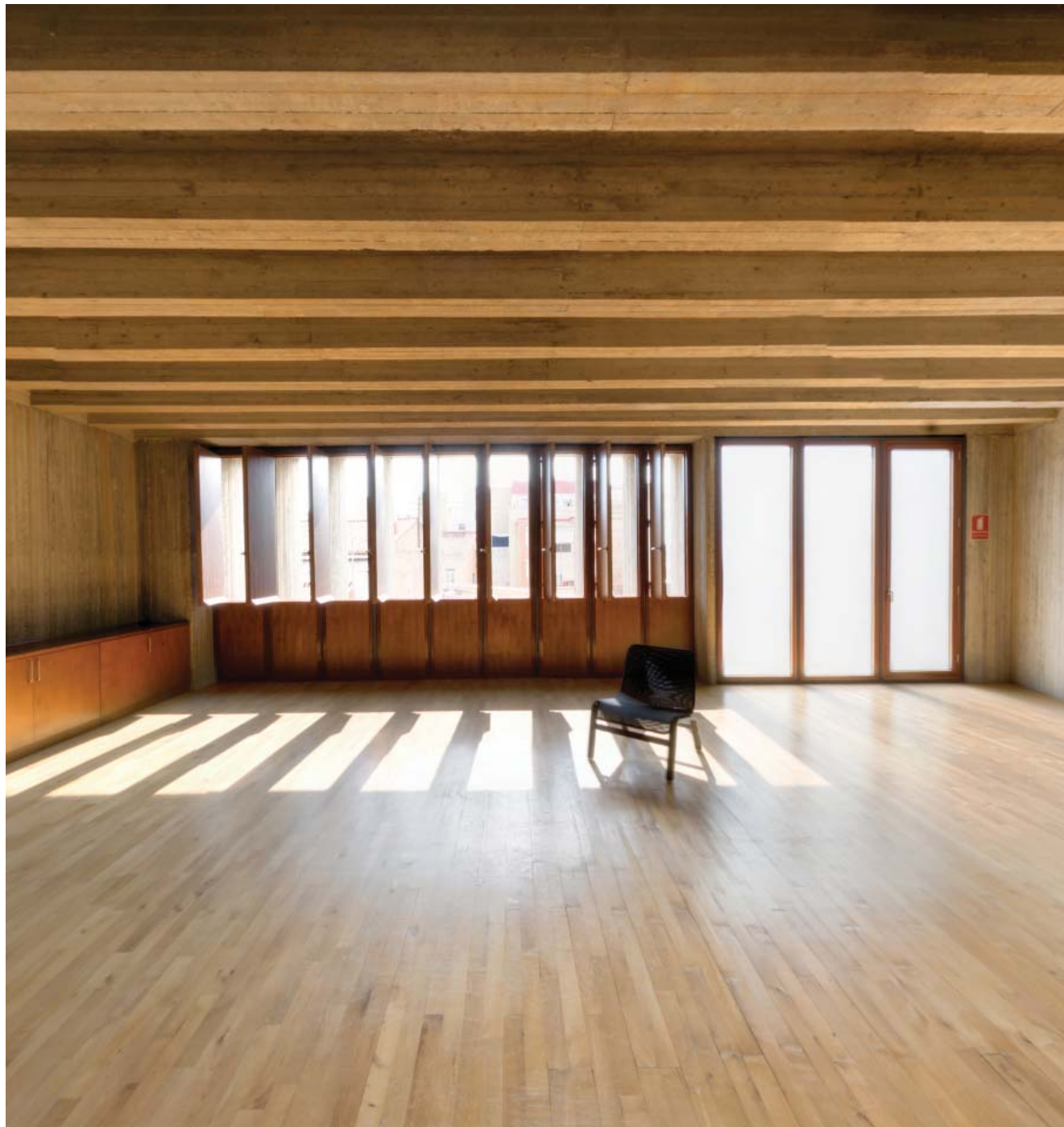
- paramentos: hormigón y madera
- pavimento: madera
- techo: hormigón

### aforo

46 personas máximo



PLANTA TERCERA



## sala de ensayos

### instalaciones

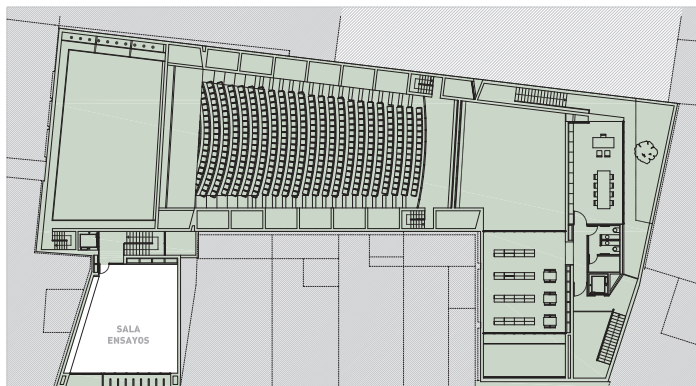
2 de 2

#### equipamiento

- armarios para almacenaje
- balcón

#### instalaciones

- conexión wifi
- tomas de corriente
- climatización



PLANTA TERCERA

