

camerino

espacio

1 de 2

superficie

camerino individual 1 (p1)	12 m ² útiles (con aseo y ducha)
camerino individual 2 (p2)	12 m ² útiles (con aseo y ducha)
camerino grupo 1 (p1)	64 m ² útiles (con aseos y duchas)
camerino grupo 2 (p2)	64 m ² útiles (con aseos y duchas)

altura libre

2.60 m

planta

planta primera
planta segunda

conexiones

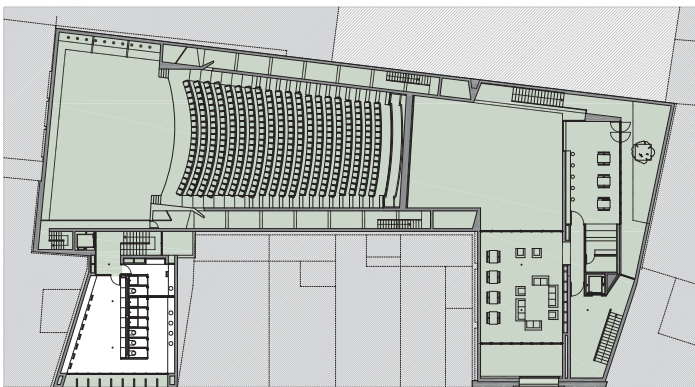
caja escénica (escaleras y ascensor)
sala de ensayos

acabados

paramentos: hormigón y madera
pavimento: mármol blanco.
techo: hormigón

aforo

2 camerinos individuales	2 x 1 = 2 personas
2 camerinos colectivos:	2 x 20 = 40 personas



PLANTA PRIMERA



equipamiento

cada camerino consta de:

- puesto individual de caracterización, con mesa, silla, espejo, un enchufe, iluminación frontal artificial e iluminación general natural.
- armarios para almacenaje
- fuelle de agua
- monitor (tv)
- duchas
- inodoros
- lavabos
- plancha y tabla de planchar

instalaciones

- conexión wifi

